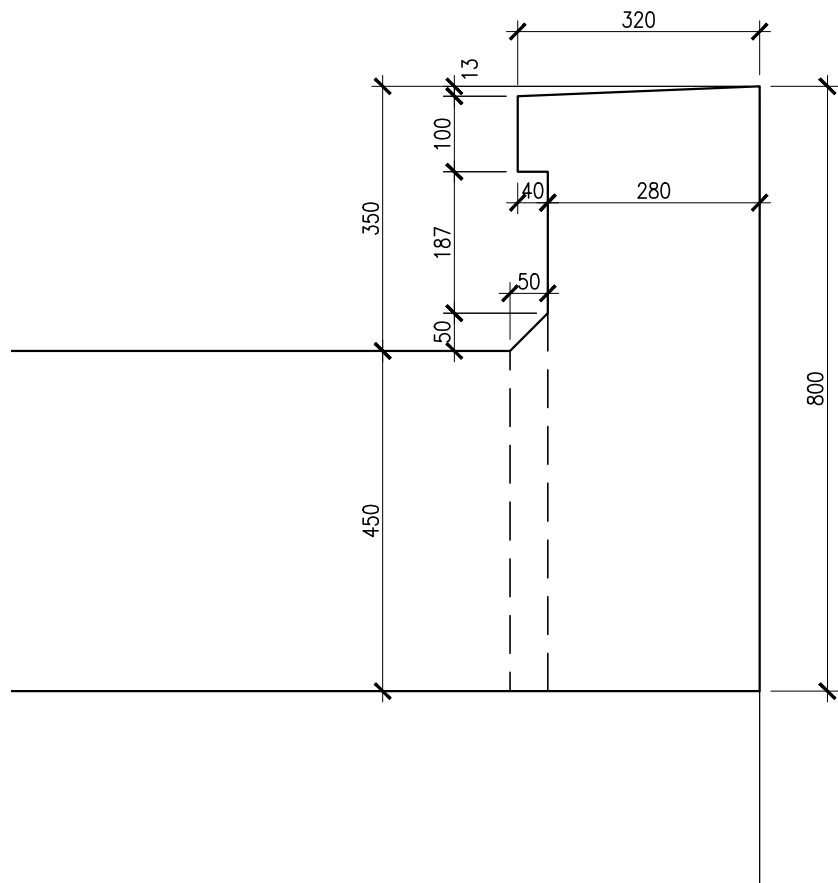
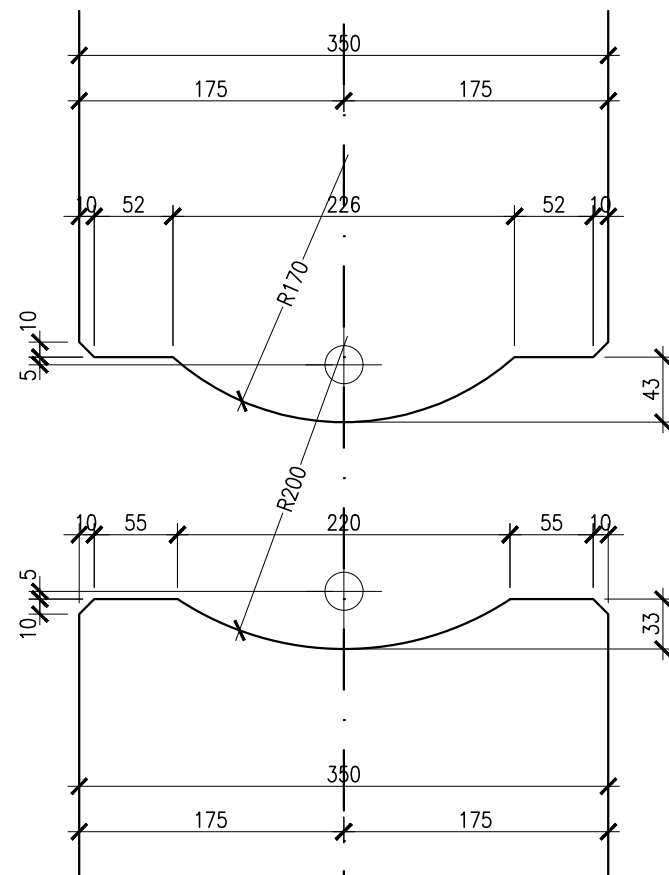
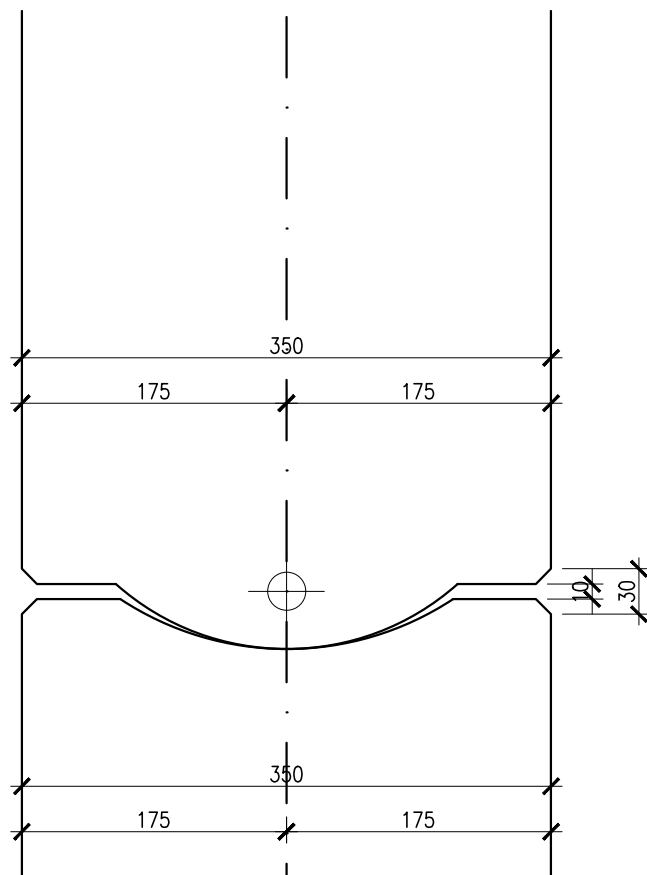


VÝKRES TVARU – NOSNÁ KCE M 1:50

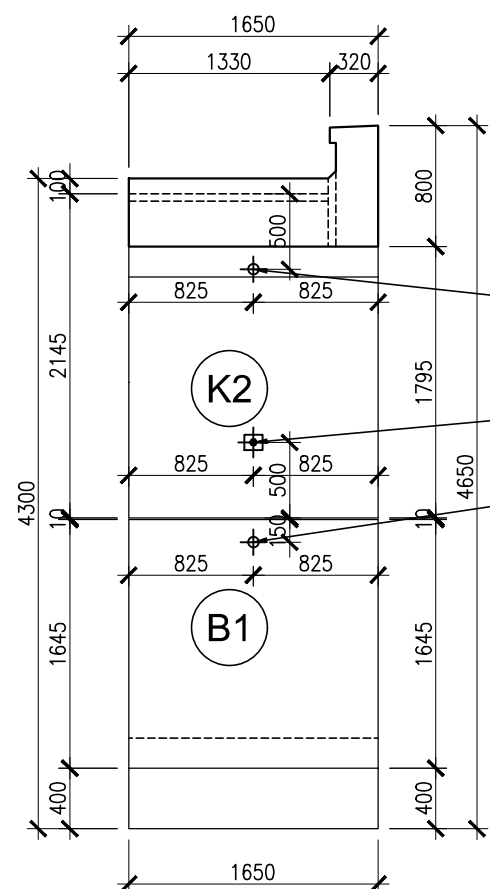
DETAIL B M 1:10



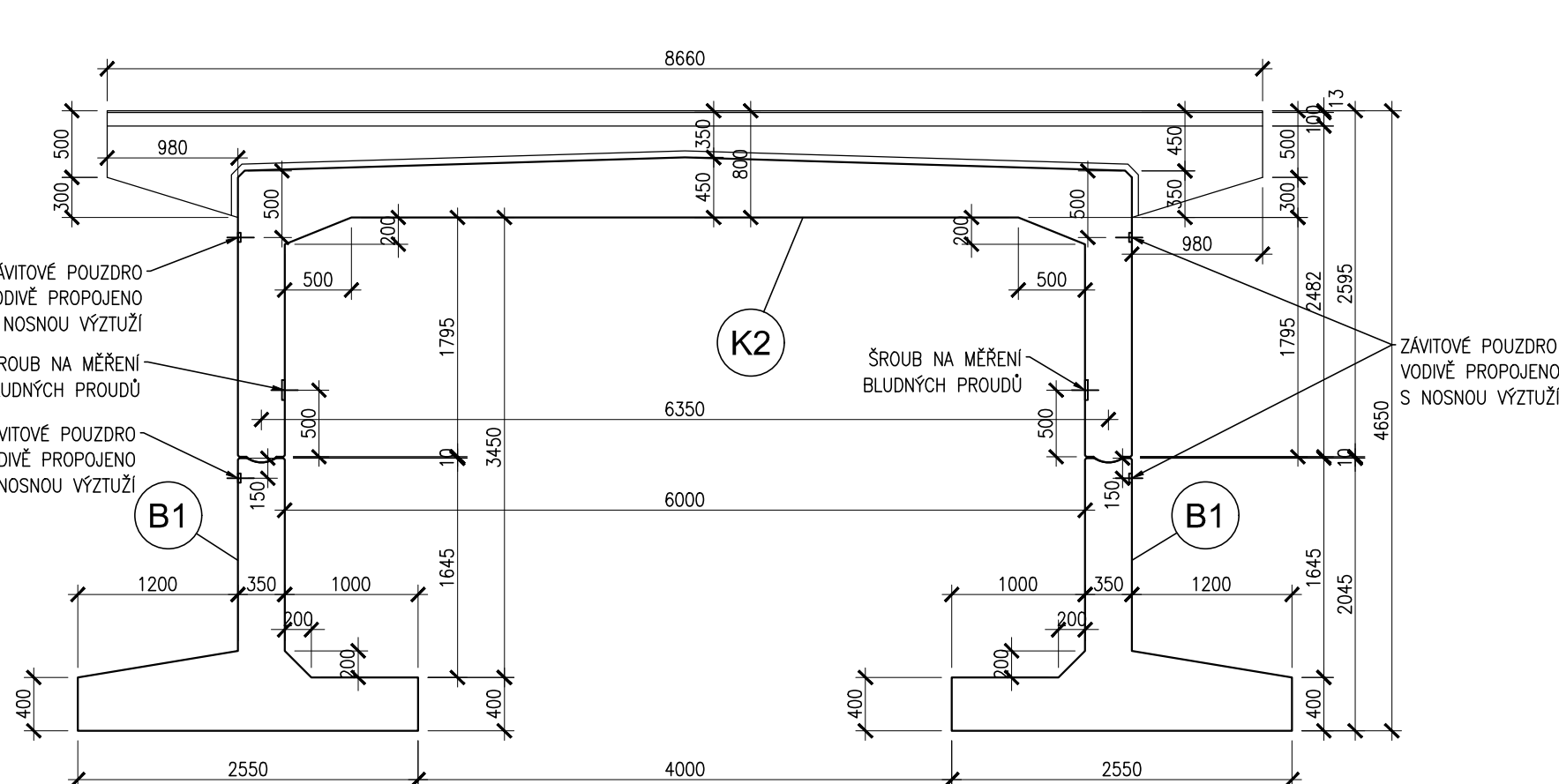
DETAIL A M 1:5



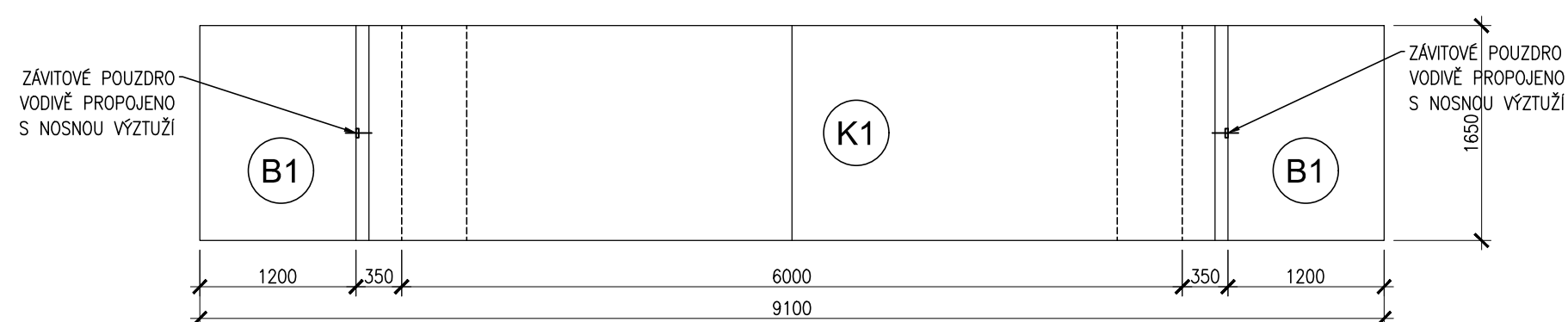
PODÉLNÝ ŘEZ K2, B2L, B2P M 1:50



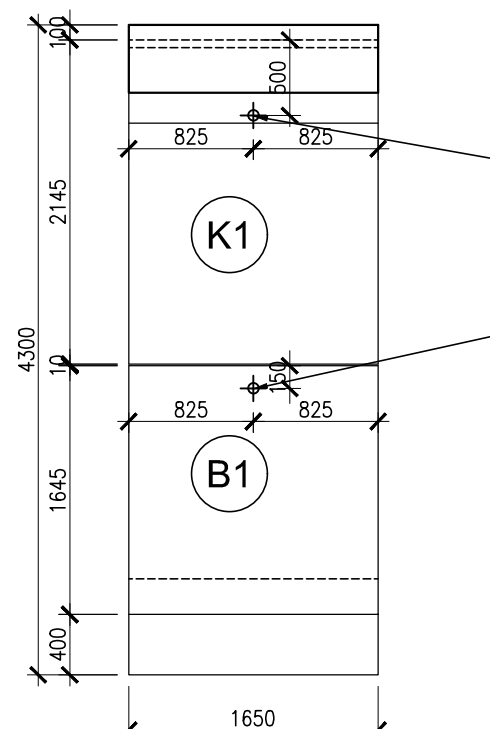
PŘÍČNÝ ŘEZ K2, B2L, B2P M 1:50



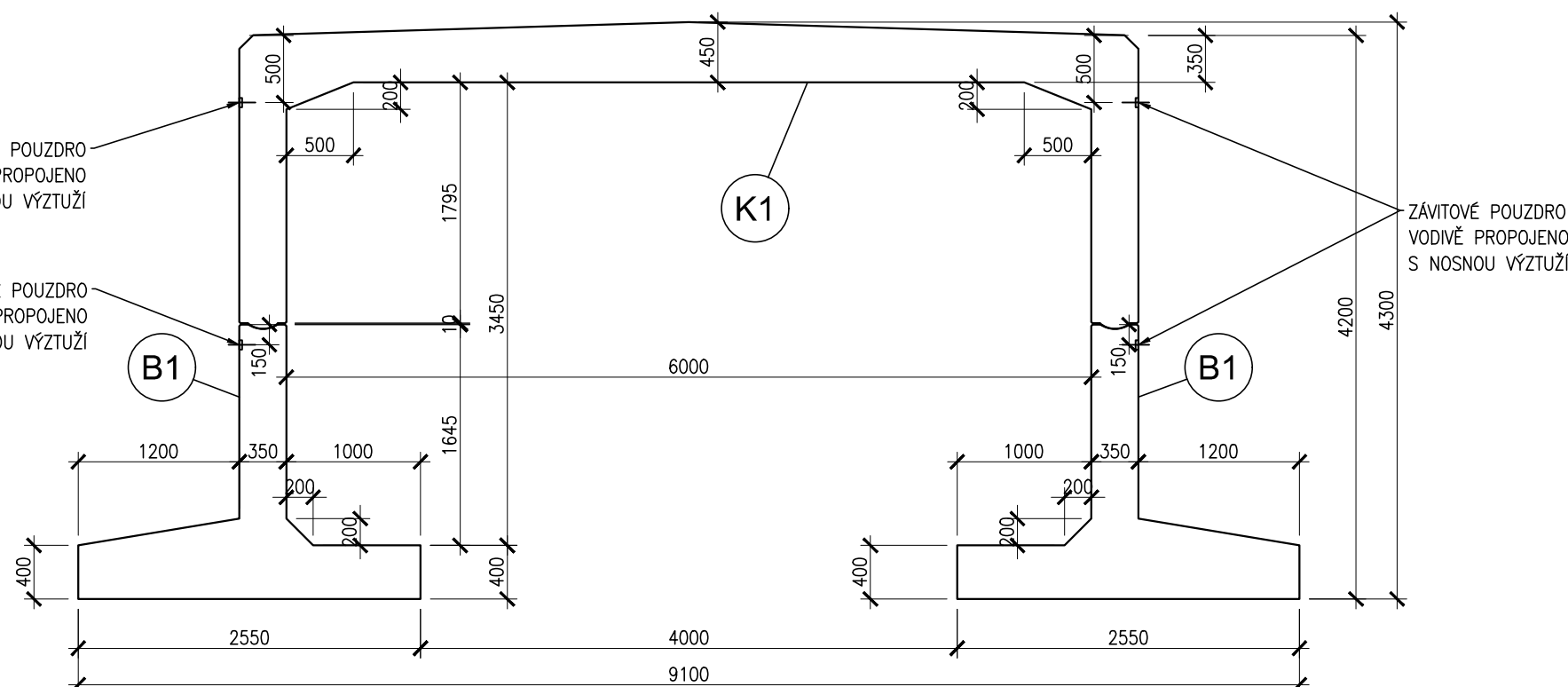
PŪDORYS K1, B1 M 1:50



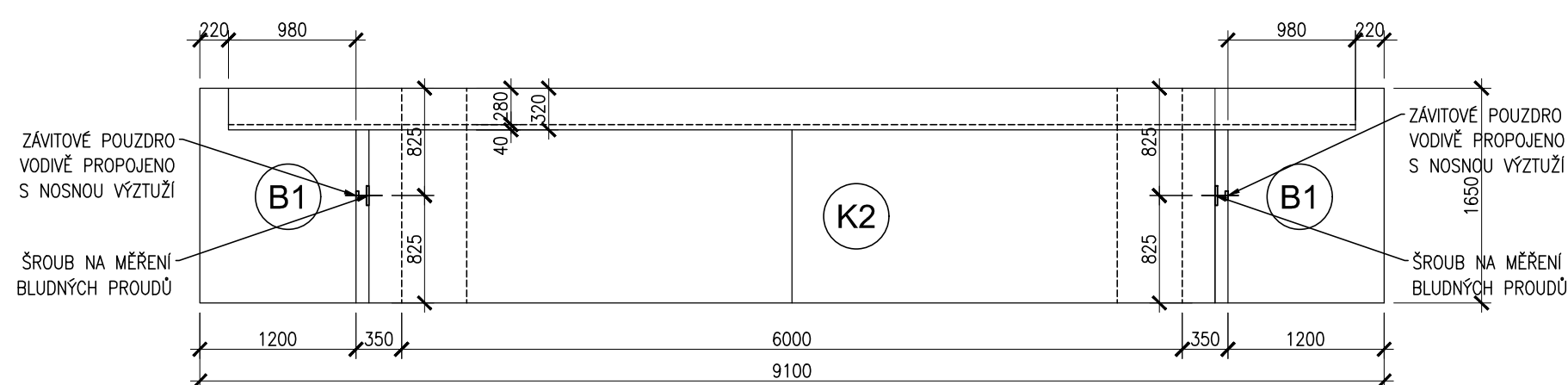
PODÉLNÝ ŘEZ K1, B1 M 1:50



PŘÍČNÝ ŘEZ K1, B1 M 1:50



PUDORYS K2, B2L, B2P M 1:50



MATERIÁL - BETONY:

NOSNÉ KONSTRUKCE – PREFA C50/60–XF3, XC4, XA1 (CZ, TKP17SSD)–CI 0,4–Dmax22–S4

POZNÁMKY:

1. KATEGORIE POVRCHOVÝCH ÚPRAV (POUŽITÉ TYPY BEDNĚNÍ) VIZ TECHNICKÁ ZPRÁVA.
2. PŘESNOST VYTÝČENÍ A GEOMETRICKÉ ODCHYLKY PŘI PROVÁDĚNÍ VIZ TECHNICKÁ ZPRÁVA.
3. POKUD NENÍ UVEDENO JINAK JE ZKOSENÍ HRAN 20/20 mm.

Změna:	Název změny:		Datum:	Provedl:	Podpis:						
Žadatel:		Správa železnic, s.o. Dlážděná 1003/P 110 00 Praha 1 - Nové Město kontaktní adresa: Správa železnic, s.o. Stavební správa západ Sokolovská 1950/278, 190 00 Praha 9				Inženýrská činnost: METROPROJEKT Praha a.s. Argentinská 1621/36 170 00 Praha 7 www.metroprojekt.cz info@metroprojekt.cz					
											
METROPROJEKT Praha a.s. Argentinská 1621/36 170 00 Praha 7 generální ředitel: Ing. David Krása tel.: +420 296 154 105 www.metroprojekt.cz info@metroprojekt.cz						Souprava číslo:					
											
HIP:		Podpis:		Název a účel díla:							
Ing. Kamil Bednařík tel.: +420 296 154 250				Prostup pro pěší stavenišťem ŽST Praha-Bubny							
Stupeň: PDPŠ											
Zpracovatelský útvar:		Název části díla:									
STŘEDISKO S52 STAVEBNÍ tel.: +420 296 154 349		DOKUMENTACE OBJEKTŮ STAVEBNÍ ČÁST 200 MOSTNÍ OBJEKTY A ZDI SO 201 PODCHOD POD PROVIZORNÍ KOLEJÍ V KM 412,165				D D.1 D.1.2 D.1.2.1					
Vedoucí útvary:		Podpis:		Odpovědný projektant:							
Roman DUŠEK				Ing.Michal Řeřucha							
Vypracoval:		Podpis:		Název přílohy:							
Ing.Michal Řeřucha				VÝKRES TVARU NK							
Skart. znak: V20/2044		Datum:									
Počet fórnálů: 8 x A4		Měřítok: 1:50		IČD:		22	7842	04	01	02	01
-											
Císlo příl.:										021	